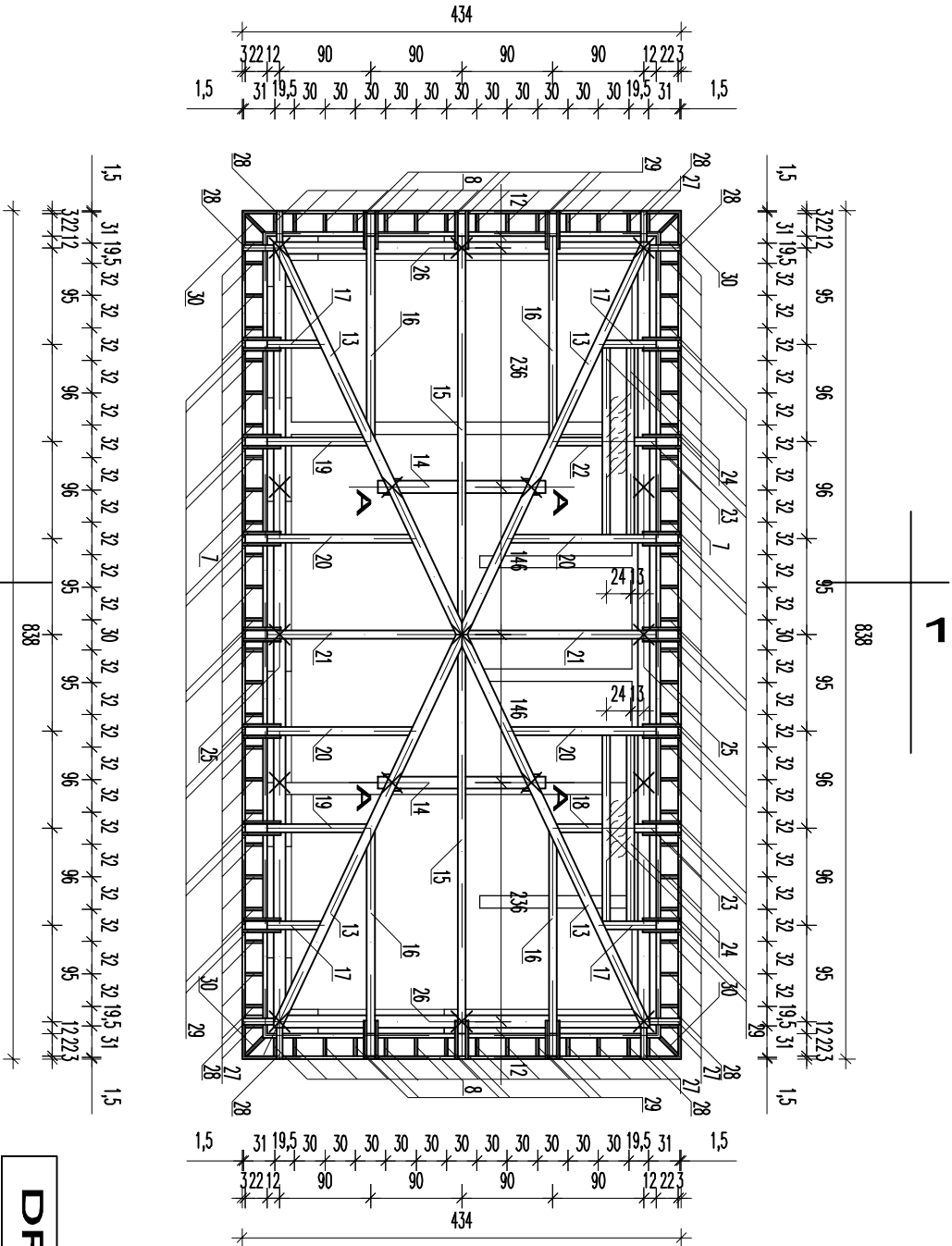


RZUT WIĘŻBY DACHOWEJ
skala 1:50



DREWNO C-27

Lokalizacja:			
OLSZYMEK UL. 22 LIPCA DZ.NR 6 I 27/5 OBR. 5			
Nazwa obiektu:			
Rozbudowa trybun Stadionu Miejskiego			
Rysunek:			
Sanitarlat – rzut więźby dachowej			
Projektował:		Sprawdził:	
inż. Andrzej Ostowski		mgr inż. arch. Anna Cetner	
Data:		Rysunek nr:	
kwiecień 2008		11	
Skala:		Stadium:	
1:50		P.B.	